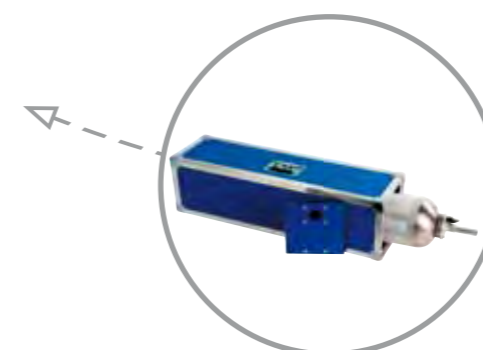


Produktübersicht	Artikel-Nr. LP-Adaption	Artikel-Nr. DIN-Adaption
Lumaphore 640 FC (8x80W) in Flightcase	1288411	1288421
Lumaphore 440 FC (8x55W) in Flightcase	1288311	1288321
Lumaphore 288 FC (8x36W) in Flightcase	1288211	1288221
Lumaphore TBT144 FC (4x36W) AC/DC in Flightcase	1288511	1288521
Lumaphore TBT144 FC (8x18W) DC in Flightcase	1288611	1288621
Lumaphore 640 TT (8x80W) in robuster Tasche	1288412	1288422
Lumaphore 440 TT (8x55W) in robuster Tasche	1288312	1288322
Lumaphore 288 TT (8x36W) in robuster Tasche	1288212	1288222
Lumaphore TBT144 TT (4x36W) AC/DC in robuster Tasche	1288512	1288522
Lumaphore TBT144 TT (8x18W) DC in robuster Tasche	1288612	1288622
Lumaphore 640 SET (8x80W) in Flightcase inkl. Stativ PST	1288411-SET	
Lumaphore 440 SET (8x55W) in Flightcase inkl. Stativ PST	1288311-SET	
Lumaphore 288 SET (8x36W) in Flightcase inkl. Stativ PST	1288211-SET	
Lumaphore TBT144 SET (4x36W) AC/DC in Flightcase inkl. Stativ PST	1288511-SET	
Lumaphore TBT144 SET (8x18W) DC in Flightcase inkl. Stativ PST	1288611-SET	
Lumaphore 640 SET (8x80W) in Flightcase inkl. DIN-Stativ LZU 15		1288421-SET
Lumaphore 440 SET (8x55W) in Flightcase inkl. DIN-Stativ LZU 15		1288321-SET
Lumaphore 288 SET (8x36W) in Flightcase inkl. DIN-Stativ LZU 15		1288221-SET
Lumaphore TBT144 SET (4x36W) AC/DC in Flightcase inkl. DIN-Stativ LZU 15		1288521-SET
Lumaphore TBT144 SET (8x18W) DC in Flightcase inkl. DIN-Stativ LZU 15		1288621-SET
WORKS MOBIL Straße, Schnelleinsatzeinheit, ohne Stromerzeuger	1288720	
WORKS MOBIL Offroad, Schnelleinsatzeinheit, ohne Stromerzeuger	1288740	
Zubehör:		
Lumaphore-Stativ Modell PTT mit Kurbelfunktion, 3 m, ohne Abspannset	1288851	
Lumaphore-Stativ Modell PST ohne Kurbelfunktion, 3 m, ohne Abspannset	1288852	
Abspannset für Lumaphore-Stativ	1288855	
Schutzhülle für Lumaphore-Stativ PTT	1288810	
Schutzhülle für Lumaphore-Stativ PST	1288811	
DIN Teleskop-Stativ LZU 15		1200063
Abspannset für DIN-Stativ		1200064
Wandbefestigung für Lumaphore	1288881	1288882
Flightcase für Lumaphore TBT/288	1288802	1288802
Flightcase für Lumaphore 440/640	1288803	1288803
Tragetasche für Lumaphore	1288801	1288801
Kompaktleuchtstoffröhre 36 W	1288901	1288901
Kompaktleuchtstoffröhre 55 W	1288902	1288902
Kompaktleuchtstoffröhre 80 W	1288903	1288903
Diffusorröhre PMMA für Lumaphore TBT/288	1288910	1288910
Diffusorröhre PMMA für Lumaphore 440/640	1288911	1288911
24 V Batteriesatz für Lumaphore TBT, für ca. 6 h Betriebszeit	1288820	1288820
Energiekoffer 600 W, 56 Ah/12 V	1288832	1288832
Energiekoffer 1.000 W, 80 Ah/12 V	1288835	1288835
Mobiler Stromerzeuger 700 W für Lumaphore	1288821	1288821
Mobiler Stromerzeuger 1.000 W für Lumaphore	1288822	1288822

Lumaphore

Rundum taghell



- ▶ Optimale Ausleuchtung
- ▶ Geringe Leistungsaufnahme
- ▶ Kompaktes Design
- ▶ Robuster Aufbau
- ▶ Einfach im Handling
- ▶ Schnell einsetzbar
- ▶ Geringe Unterhaltungskosten
- ▶ Kundenspezifische Lösungen



Kilian Fire & Safety GmbH & Co. KG
Franz-Betz-Str. 28
94227 Zwiesel

Tel.: +49 (0)9922/734
Fax: +49 (0)9922/802586

info@kilian-brandschutz.de
www.kilian-brandschutz.de

Lumaphore

Lumaphore ist ein neues Konzept der mobilen Ausleuchtung von Einsatz- bzw. Arbeitsstellen. Durch die Kombination von hocheffizienten Leuchtstoffröhren und dem kompakten Design in einer Röhrenform vereinigt der Lumaphore optimale Ausleuchtung, robusten Aufbau und einfaches Handling.

Was bietet der Lumaphore?

Leistungsfähigkeit

Mit einem Lumaphore 640 auf einem nur 3 m hohen Stativ können Sie z.B. an einer Einsatzstelle bis zu 2.400 m² ausleuchten. Das bedeutet optimale Sicht, wenn jeder Handgriff sitzen muss!



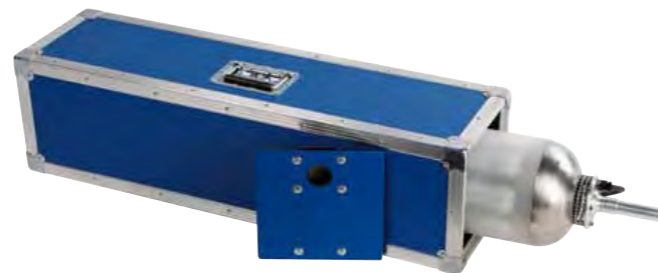
Robustheit

Durch den kompakten Aufbau ist der Lumaphore nicht nur bei mechanischen Belastungen hart im Nehmen. Er trotzt auch Wind und Wetter. Tests im Windkanal haben ergeben, dass der Lumaphore Windgeschwindigkeiten bis zu 162 km/h Stand hält (Testversuch Lumaphore ohne Stativ). Vergleichbare Produkte schaffen da gerade mal 100 km/h.



Praktisch

Durch das durchdachte Transportsystem benötigt der Lumaphore nur wenig Platz und kann somit auch mühelos auf kleinstem Raum verstaut und einfach transportiert werden. Mit nur einer Person ist der Lumaphore im Handumdrehen in Stellung gebracht. Muss der Lumaphore räumlich versetzt werden, kann er problemlos aus- und unverzüglich wieder angeschaltet werden. Speziell auf den Anwender abgestimmte Systemkombinationen bieten ein Maximum an Flexibilität, z.B. eine Kombination eines Lumaphore mit einer 24 V Stromversorgung aus dem Fahrzeugnetz oder mit einem mobilen Stromerzeuger.



Effizient und ökologisch

Der Lumaphore hat durch die Verwendung von Kompaktleuchtstoffröhren eine sehr geringe Leistungsaufnahme: zwischen 200 und 660 Watt je nach Modell - bei einem durchschnittlichen Stromverbrauch von nur 4 Ampere. Zudem werden bei der Produktion überwiegend recycelbare Materialien verwendet, sodass auch dem immer wichtiger werdenden Umweltschutzgedanken Rechnung getragen wird. Durch die lange Lebensdauer des Leuchtmittels von bis zu 20.000 Stunden sind die Unterhaltungs- bzw. Betriebskosten sehr gering.

Einsatzbereiche:

- ▶ Feuerwehr
- ▶ Rettungsdienst
- ▶ Katastrophenschutz
- ▶ Polizei, Militär
- ▶ Straßenmeistereien
- ▶ Baugewerbe
- ▶ Kommunen
- ▶ Industrie



Technische Daten:

Bezeichnung	Lumaphore 640	Lumaphore 440	Lumaphore 288	Lumaphore TBT
Lampentechnologie	Kompaktleuchtstofflampe - kalt			
Lampencharakteristik				
Anzahl der Röhren x Watt	8 x 80 W	8 x 55 W	8 X 36 W	4 X 36 W
Lebensdauer in Stunden	ca. 20.000 h	ca. 20.000 h	ca. 20.000 h	ca. 20.000 h
Max. Ausleuchtungsbereich (Fläche)	2.400 m ²	1.500 m ²	1.000 m ²	500 m ²
Lumen	48.600	38.400	23.200	11.200
Farbtemperatur in Kelvin	6.000 K	6.000 K	6.000 K	6.000 K
Durchschnittliche Installationszeit	1 Minute	1 Minute	1 Minute	1 Minute
Notwendiges Personal	1	1	1	1
Betriebsspannung	230 V/AC	230 V/AC	230 V/AC	24 V AC/DC
Schutzklasse	IP 54	IP 54	IP 54	IP 54
Max. Windgeschwindigkeit	162 km/h	162 km/h	162 km/h	162 km/h
Betriebshöhe	3 m	3 m	3 m	3 m
Gewicht	8 kg	8 kg	6 kg	6 kg
Durchmesser	22,5 cm	22,5 cm	22,5 cm	22,5 cm
Länge	91 cm	91 cm	74 cm	74 cm
Temperatur am Gehäuse	max. 70°	max. 70°	max. 70°	max. 70°



WORKS MOBIL Mit einem Handgriff alles vor Ort.

Was wird für eine ausreichende Ausleuchtung benötigt?

Ein Lumaphore, ein Stativ und eine Energieversorgung – all das wurde in einer rollbaren Einheit zusammen gefügt. So kann eine Person die gesamte Ausrüstung auf ein Mal zur Einsatzstelle bringen, Lumaphore aufrichten, Stativ ausklappen, Stromerzeuger anschalten und die Ausleuchtung steht.

Maße in Transportstellung: 45 x 55 x 153 cm (L x B x H)
Maße in Arbeitsstellung: 115 x 150 x 400 cm (L x B x H)